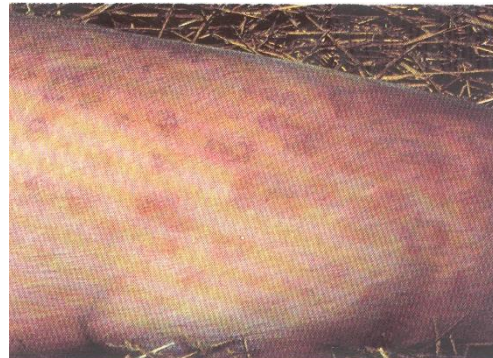




ជំងឺឆ្លងរាតត្បាតសត្វ
Infectious Disease



រៀបរៀងដោយលោក នី ឌីណា.D.V.M, Msc

២០២២

មាតិកាអត្ថបទ

ទំព័រ

ជំពូក្ស ១

លំនាំដើម

ការយល់ដឹងគ្រឹះនៃជំងឺឆ្លងរាតត្បាតសត្វ

I. និយមន័យជំងឺឆ្លងរាតត្បាត	១
II. មូលហេតុដែលបង្កជំងឺ	១
១. បាក់តេរី	១
២. Virus	២
៣. ផ្សិត (Fungi)	២
៤. ប្រូតូសូអ៊ី	៣
III. ការចម្លងជំងឺ	៣
ក ប្រភពមេរោគ	៣
ខ ផ្លូវបញ្ជាញមេរោគ	៣
គ ផ្លូវនៃការឆ្លងចូលមេរោគ	៤
ឃ ការចម្លងមេរោគ	៤
IV. វិធីបង្ការរោគ	៤
១. វិធានការរដ្ឋបាល	៤
ក. នីតិកម្មអចិន្ត្រៃយ៍	៤
ខ. នីតិកម្មបណ្តោះអាសន្ន	៤
គ. នីតិកម្មបណ្តោះអាសន្ន	៥
ឃ. វិធីបង្ការរោគដោយវិជ្ជាពេទ្យ	៥

ជំពូក្ស ២

ជំងឺឆ្លងរាតត្បាតលើសត្វគោ ក្របី

ជំងឺអុតគ្លាម (F.M.D)

១. សេចក្តីផ្តើម	៦
២. រោគសាស្ត្រ	៦
៣. របៀបចម្លង	៦
៤. ប្រភេទសត្វទទួលជំងឺ	៦
៥. វិធីបង្ការរោគ	៦
៦. រោគសញ្ញា	៧
ក. សណ្ឋានធម្មតា	៧
ខ. សណ្ឋានធ្ងន់ធ្ងរ	៨

៧.ស្លាកស្នាម	៨
៨.រោគវិនិច្ឆ័យ.....	៩
៨.១.រោគវិនិច្ឆ័យផ្អែកតាមរោគសញ្ញា	៩
៨.២.រោគវិនិច្ឆ័យផ្អែកតាមមន្ទីរពិសោធន៍.....	៩
៩.ការព្យាបាល	៩
១០.វិធានការការពារ	១០

ជំងឺសរទឹកក្រហម

១.សេចក្តីផ្តើម	១១
២.និមិត្តហេតុ	១១
៣.ប្រភេទសត្វទទួលជំងឺ.....	១១
៤.ការចម្លងជំងឺ	១១
៥.វិធីបង្ករោគ.....	១១
៦.រោគសញ្ញា	១២
ក.សណ្ឋានស្រួចស្រាវខ្លាំង.....	១២
ខ.សណ្ឋានស្រួចស្រាវ.....	១២
គ.សណ្ឋានរ៉ាំរ៉ៃ	១៣
៧.ការវះកាត់សត្វងាប់	១៣
៨.រោគវិនិច្ឆ័យ.....	១៣
ក.វិនិច្ឆ័យផ្អែកតាមរោគសញ្ញា	១៣
ខ.វិនិច្ឆ័យផ្អែកតាមមន្ទីរពិសោធន៍.....	១៣
៩.វិធានការ និងការព្យាបាល.....	១៣
ក.ការព្យាបាល	១៣
ខ.វិធានការការពារ	១៤

ជំងឺមូសខ្យល់

១.សេចក្តីផ្តើម	១៥
២.និមិត្តហេតុ	១៥
៣.ប្រភេទសត្វទទួលជំងឺ.....	១៥
៤.ផ្លូវចម្លង	១៥
៥.រោគសញ្ញា	១៥
ក.សណ្ឋានស្រួចស្រាវខ្លាំង	១៥
ខ.សណ្ឋានស្រួចស្រាវធម្មតា	១៦
៦.ស្លាកស្នាម	១៦
៧.រោគវិនិច្ឆ័យ	១៧

ក. រោគវិនិច្ឆ័យផ្អែកតាមរោគសញ្ញា	១៧
ខ. រោគវិនិច្ឆ័យផ្អែកតាមមន្ទីរពិសោធន៍	១៧
៨. ការព្យាបាល	១៧
៩. ការការពារ	១៧

ជំងឺឈាមខ្មៅ

I. សេចក្តីផ្តើម	១៨
II. រោគសាស្ត្រ	១៨
III. និមិត្តរូប	១៨
IV. ប្រភេទសត្វទទួលជំងឺ	១៩
V. ការចម្លងជំងឺ	១៩
VI. រោគសញ្ញា	១៩
១. សណ្ឋានសាហាវខ្លាំង	១៩
២. សណ្ឋានធម្មតា	១៩
VII. រោគវិនិច្ឆ័យ	២០
១. រោគវិនិច្ឆ័យផ្អែកតាមរោគសញ្ញា	១៩
២. រោគវិនិច្ឆ័យផ្អែកតាមមន្ទីរពិសោធន៍	២០
VIII. ស្លាកស្នាម	២០
IX. ការព្យាបាល និងវិធានការការពារ	២០
១. ការព្យាបាល	២០
២. វិធានការការពារ	២១

ជំងឺជុំពកស្បែកគោ-ក្របី

១. លំនាំដើម	២១
២. មូលហេតុបង្កជំងឺ និងលក្ខណៈទូទៅ	២២
៣. ប្រភេទសត្វទទួលជំងឺ	២២
៤. រោគសញ្ញា	២២
៥. វិធានការការពារ	២៣
៦. ការព្យាបាល	២៣

ជំពូក៣

ជំងឺឆ្លងរាតត្បាតលើសត្វជ្រូក

ជំពូកទី១៖ សេចក្តីផ្តើម

១. សេចក្តីផ្តើម	២៥
២. មូលហេតុជំងឺ.....	២៥
៣. ការចម្លងជំងឺ.....	២៥
ក. សត្វទទួលជំងឺ.....	២៥
ខ. កន្លែងផ្ទុកមេរោគ	២៥
គ. ផ្លូវជ្រៀតចូល.....	២៦
ឃ. របៀបបង្កជំងឺ	២៦
ង. របៀបចម្លងជំងឺ	២៦
៤. រោគសញ្ញា	២៦
ក. សណ្ឋានស្រួចស្រាវខ្លាំង	២៦
ខ. សណ្ឋានស្រួចស្រាវ.....	២៦
គ. សណ្ឋានរ៉ាំរ៉ៃ.....	២៧
៥. ស្លាកស្នាម.....	២៧
៦. រោគវិនិច្ឆ័យ	២៨
ក. រោគវិនិច្ឆ័យផ្អែកតាមរោគសញ្ញា	២៨
ខ. រោគវិនិច្ឆ័យផ្អែកតាមមន្ទីរពិសោធន៍	២៨
៧. ការព្យាបាល	២៨
៨. ការការពារ.....	២៨

ជំពូកទី២៖ សារធិកជ្រូក

១. សេចក្តីផ្តើម	២៩
២. មូលហេតុជំងឺ.....	២៩
៣. ការចម្លងជំងឺ.....	២៩
ក. ប្រភេទសត្វទទួលជំងឺ.....	២៩
ខ. កន្លែងផ្ទុកមេរោគ	២៩
គ. ផ្លូវជ្រៀតចូល.....	៣០
ឃ. របៀបបង្កជំងឺ	៣០
ង. របៀបចម្លងជំងឺ	៣០
៤. រោគសញ្ញា	៣០
ក. សណ្ឋានស្រួចស្រាវខ្លាំង	៣០
ខ. សណ្ឋានស្រួចស្រាវ.....	៣១
គ. សណ្ឋានរ៉ាំរ៉ៃ.....	៣១

៥.ស្លាកស្នាម	៣១
ក.ក្នុងសណ្ឋានស្រួចស្រាវបំផុត	៣១
ខ.ក្នុងសណ្ឋានស្រួចស្រាវ.....	៣១
គ.ក្នុងសណ្ឋានរ៉ាំរ៉ៃ	៣២
៦.រោគវិនិច្ឆ័យ.....	៣២
ក.រោគវិនិច្ឆ័យផ្អែកតាមរោគសញ្ញា	៣២
ខ.រោគវិនិច្ឆ័យផ្អែកតាមមន្ទីរពិសោធន៍	៣២
៧.ការព្យាបាល	៣២
៨.ការការពារ.....	៣៣

Salmonellose Porcine

១.សេចក្តីផ្តើម	៣៣
២.មូលហេតុជំងឺ.....	៣៣
៣.ប្រភេទសត្វទទួលជំងឺ.....	៣៣
៤.ការចម្លងជំងឺ	៣៣
៥.រោគសញ្ញា	៣៣
ក.សណ្ឋានស្រួចស្រាវ.....	៣៣
ខ.សណ្ឋានរ៉ាំរ៉ៃ	៣៤
៦.ស្លាកស្នាម	៣៤
ក.សណ្ឋានស្រួចស្រាវ.....	៣៤
ខ.សណ្ឋានរ៉ាំរ៉ៃ	៣៤
៧.រោគវិនិច្ឆ័យ	៣៥
ក.រោគវិនិច្ឆ័យផ្អែកតាមរោគសញ្ញា	៣៥
ខ.រោគវិនិច្ឆ័យផ្អែកតាមមន្ទីរពិសោធន៍	៣៥
៨.ការព្យាបាល	៣៥
៩.ការការពារ.....	៣៦

ជំងឺកញ្ជិលក្រូក

១.សេចក្តីផ្តើម	៣៦
២.មូលហេតុបង្កជំងឺ.....	៣៦
៣.ប្រភេទសត្វទទួលជំងឺ.....	៣៦
៤.ការចម្លងជំងឺ	៣៦
៥.រោគសញ្ញា	៣៧

ក.សណ្ឋានស្រួចស្រាវខ្លាំង.....	៣៧
ខ.សណ្ឋានស្រួចស្រាវ.....	៣៧
គ.សណ្ឋានរ៉ាំរ៉ៃ.....	៣៨
៦.ស្លាកស្នាម.....	៣៨
ក.សណ្ឋានស្រួចស្រាវខ្លាំង.....	៣៨
ខ.សណ្ឋានស្រួចស្រាវ.....	៣៨
គ.សណ្ឋានរ៉ាំរ៉ៃ.....	៣៨
៧.រោគវិនិច្ឆ័យ.....	៣៩
ក.រោគវិនិច្ឆ័យផ្អែកតាមរោគសញ្ញា.....	៣៩
ខ.រោគវិនិច្ឆ័យផ្អែកតាមមន្ទីរពិសោធន៍.....	៣៩
៨.ការព្យាបាល.....	៣៩
៩.ការការពារ.....	៣៩

ជំពូក៤
ជំងឺឆ្លងរាតត្បាតលើមាត់ ទា
ជំងឺអេសនូរោគមាត់

១.សេចក្តីផ្តើម.....	៤១
២.មូលហេតុជំងឺ.....	៤១
៣.ប្រភេទសត្វទទួលជំងឺ.....	៤១
៤.ការចម្លងជំងឺ.....	៤១
៥.រោគសញ្ញា.....	៤២
ក.សណ្ឋានស្រួចស្រាវខ្លាំង.....	៤២
ខ.សណ្ឋានស្រួចស្រាវ.....	៤២
គ.សណ្ឋានរ៉ាំរ៉ៃ.....	៤២
៦.ស្លាកស្នាម.....	៤៣
ក.សណ្ឋានស្រួចស្រាវខ្លាំង.....	៤៣
ខ.សណ្ឋានស្រួចស្រាវ.....	៤៣
គ.សណ្ឋានរ៉ាំរ៉ៃ.....	៤៣
៧.រោគវិនិច្ឆ័យ.....	៤៣
ក.រោគវិនិច្ឆ័យផ្អែកតាមរោគសញ្ញា និងស្លាកស្នាម.....	៤៣
ខ.រោគវិនិច្ឆ័យផ្អែកតាមមន្ទីរពិសោធន៍.....	៤៤
៨.ការព្យាបាល.....	៤៤
៩.ការការពារ.....	៤៤

Newcastle Disease

១.សេចក្តីផ្តើម	៤៥
២.មូលហេតុជំងឺ.....	៤៥
៣.ប្រភេទសត្វទទួលជំងឺ.....	៤៥
៤.ការចម្លងជំងឺ	៤៥
៥.រោគសញ្ញា.....	៤៥
ក.សណ្ឋានស្រួចស្រាវខ្លាំង	៤៥
ខ.សណ្ឋានស្រួចស្រាវ.....	៤៦
គ.សណ្ឋានរ៉ាំរ៉ៃ	៤៦
៦.ស្លាកស្នាម	៤៧
៧.រោគវិនិច្ឆ័យ	៤៧
ក.រោគវិនិច្ឆ័យផ្អែកតាមរោគសញ្ញា	៤៧
ខ.រោគវិនិច្ឆ័យផ្អែកតាមមន្ទីរពិសោធន៍	៤៧
៨.វិធានការការពារ និងការព្យាបាល	៤៧
ក.ការព្យាបាល	៤៧
ខ.វិធានការការពារ	៤៧

ជំងឺរលាកតាមដួងដង្ហើម (C.R.D)

១.លំនាំដើម.....	៤៩
២.ភ្នាក់ងារចម្លង.....	៤៩
៣.ការឆ្លងរាលដាល	៤៩
៤.រោគសញ្ញា	៤៩
៥.ការព្យាបាល និងការការពារ	៥០

ជំងឺអុតបក្សី (Fowl Pox)

១.លំនាំដើម.....	៥១
២.ភ្នាក់ងារចម្លង.....	៥១
៣.ការឆ្លងរាលដាល	៥១
៤.រោគសញ្ញា	៥១
ក.ក្នុងសភាពស្រួចស្រាវ	៥១
ខ.ក្នុងសភាពរ៉ាំរ៉ៃ.....	៥២
៥.ការវះសាកសពសត្វពិនិត្យ	៥២
ក.ក្នុងសភាពស្រួចស្រាវ	៥២

ខ.ក្នុងសភាពរ៉ាំរ៉ៃ.....	៥២
៦.ការការពារ.....	៥២
៧.ការព្យាបាល.....	៥៣

ជំងឺ GUMBORO

១.សេចក្តីផ្តើម	៥៤
២.មូលហេតុជំងឺ.....	៥៤
៣.ប្រភេទសត្វទទួលជំងឺ.....	៥៤
៤.របៀបចម្លងជំងឺ	៥៤
៥.រោគសញ្ញា	៥៤
ក.សណ្ឋានមិនចេញរោគសញ្ញា(សណ្ឋានស្រួចស្រាវខ្លាំង).....	៥៤
ខ.សណ្ឋានមានចេញរោគសញ្ញា (ស្រួចស្រាវ)	៥៤
៦.វិធីបង្កាច់ជំងឺ និងការព្យាបាល	៥៦
ក.វិធីបង្កាច់ជំងឺ	៥៦
ខ.ការព្យាបាល.....	៥៦

ជំងឺផ្កាសាយបក្សី

១.សេចក្តីផ្តើម	៥៧
២.ការរាលដាលនៃជំងឺផ្កាសាយបក្សី.....	៥៧
៣.ភ្នាក់ងារបង្កជំងឺ	៥៧
៤.ការចម្លង.....	៥៨
៥.រោគសញ្ញា	៥៩
៦.វិធានការការពារ.....	៦០

ជំងឺមេស្តុនា

១.សេចក្តីផ្តើម	៦១
២.មូលហេតុបង្កជំងឺ.....	៦១
៣.ប្រភេទសត្វទទួលជំងឺ.....	៦១
៤.របៀបចម្លងជំងឺ	៦១
៥.រោគសញ្ញា	៦១
៦.ការព្យាបាល	៦៣
៧.វិធីបង្កាច់ជំងឺ	៦៣

ឯកសារយោង

- Nguyen Vinh Phuoc(1990) : Benh Truyen Nhiem Gia Suc(Viet Nam)
- NAVETCO (1990): Vaccine va Thuoc Thu y, (Viet Nam)
- W.J.Smith,D.J.Taylor,R.H.C.Penny(1990): Disease and Disorders of the pig
- Nguyn Xuan Binh(1991): Huong Dan Chan Nuoi va Phong tri benh cho ga,(Viet Nam)
- Drago Carl Herenda.D.V.M,Don A,Franco (1991): Food Animal Pathology and meat Hygiene
- Philip Thomas,CWS(1993): វិធីព្យាបាលរបស់បសុពេទ្យ
- Nguyn Xuan Binh(1993): Benh Truyen Nhiem Trau Bo ,(Viet Nam).
- <https://www.msdevetmanual.com/integumentary-system/pox-diseases/lumpy-skin-disease-in-cattle>
- CIDSE (1994): បច្ចេកទេសផលិតកម្ម និងបសុព្យាបាល
- ស្រង ជុននី (១៩៩៧) ៖ មីក្រូមវិទ្យា
- ជា ណេង (១៩៩៧) ៖ បច្ចេកទេសចិញ្ចឹមមាន់
- អង្គការអ្នកក្សេត្រសាស្ត្រ និងពេទ្យសត្វគ្មានព្រំដែន(២០០៧) ៖ ការអង្កេតជំងឺឆ្លង
- នាយកដ្ឋានផលិតកម្ម និងបសុព្យាបាល(២០០៧) ៖ សៀវភៅណែនាំភ្នាក់ងារសុខភាពសត្វ
- នាយកដ្ឋានផលិតកម្ម និងបសុព្យាបាល(២០១៣) ៖ សៀវភៅបណ្តុះបណ្តាលផ្នែកសុខភាពសត្វ។